



GITES DE FRANCE HAUTES-PYRENEES



Gîte N° 65G306811 - Le gîte de Cabadur

Route du Tourmalet - Résidence du Pic du Midi-Appart 02 - 65710
CAMPAN

Édité le 27/09/2022 - Saison 2022



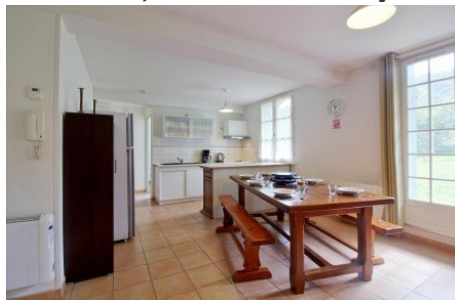
Capacité : 5 personnes

Nombre de chambres : 2

Superficie : 52 m²

Altitude : 750 m

L'hiver, sur réservation, la navette menant à la station de ski de la Mongie à 10km, s'arrête devant le parking du gîte. Commerces de proximité à 6 km. A 1/4h, site du Lac de Payolle.



Sur la route menant à la station de ski de la Mongie, avec une possibilité de rayonnement exceptionnel sur de nombreux sites : Pic du Midi, Lac de Payolle... cet appartement en rez de jardin aménagé de plain pied a un emplacement idéal pour tous ceux qui recherchent comme terrain de jeux : la montagne ! Contemplatifs, dévoreurs de sentiers et d'activités sportives hiver comme été, amoureux de la nature,

c'est un pied à terre adapté à votre séjour. Il est également très utile de mentionner que les cyclistes auront aussi leur part de plaisir à ¼ h du Col du Tourmalet Son intérieur regroupe l'essentiel en toute fonctionnalité. Doté d'un local technique, vous pourrez facilement ranger votre matériel de ski et de randonnée en toute sécurité. A 20 min de Bagnères de Bigorre, vous profiterez de toute l'attractivité de cette station thermale : commerces, animations, centre thermo-ludique...

Votre hébergement en un clin d'oeil :

Gîte en rez de jardin de plain pied situé dans une résidence avec digicode, accès par un escalier intérieur (niveau-1). Pièce de vie, salle d'eau avec wc, 2 chambres (1 lit superposé en 140, 1 lit superposé en 90, 1 lit 140), local pour skis, parking privatif pour 1 véhicule, chauffage électrique compris. Commerces de proximité à 6 km. Forfait curiste. Jardin privatif devant l'hébergement (rare dans une résidence). Stationnement possible devant la location (uniquement en période estivale).

Accès

Adresse : Route du Tourmalet - Résidence du Pic du Midi-Appart 02 - 65710 CAMPAN

A Bagnères-de-Bigorre, prendre direction Campan-La Mongie. Au centre du village de Sainte-Marie de Campan, bifurquer à droite en prenant la direction de La Mongie/Col du Tourmalet. Rester sur la D918, faire environ 3 km, la résidence se trouve sur la gauche au lieu dit Cabadur. Appart 02 en rez de jardin

Coordonnées GPS	Latitude	Longitude
Degrés Décimaux (DD)	42.95697686	0.22900432
Degrés Minutes Secondes (DMS)	(-) 42°57'25" (N)	(-) 0°13'44" (E)

Service de réservation

GITES DE FRANCE RESERVATION 65 - 09

☎ 05 62 44 02 37 ✉ reservation@gites-france-65.com

<http://www.gites-de-france-65.com>

🌐 <http://www.gites-de-france-65.com>

Caution

Une caution vous sera demandée d'un montant de 300€ payable par empreinte bancaire dans votre compte client, par chèque ou espèces, à votre arrivée auprès du propriétaire lors de l'état des lieux.

Période d'ouverture

ouverture toute l'année

Loisirs à proximité

- 🕒 Ski de piste : 7.0 km
- 🕒 Piscine : 10.0 km
- 🕒 Thermes : 7.0 km
- 🕒 Ski de fond : 7.0 km
- 🕒 Golf : 12.0 km
- 🕒 Equitation : 10.0 km
- 🕒 V.T.T. : 1.0 km
- 🕒 Randonnées : Sur Place
- 🕒 Gare : 25.0 km

Pour information

Si électricité en supplément : 8 kwh/jour offerts soit 56 kwh/semaine. (Relevé du compteur à l'arrivée et au départ).

Si gaz et/ou fuel en supplément : forfait ou relevé du compteur

Taxes de séjour : Certaines communes ou groupement de communes peuvent avoir mis en place une taxe de séjour. A défaut de figurer sur le contrat de location, elle sera à reverser directement auprès du propriétaire

Compléments d'informations

Toutes ces informations ont été communiquées et validées par le propriétaire et ne peuvent en aucun cas mettre en cause les Gîtes de France.

* A défaut de conditions particulières mentionnées sur cette fiche, les conditions générales de location sont applicables.

Tarifs : se référer au contrat de réservation

Édité le 27/09/2022 - Saison 2022

Gîte N° 65G306811 - Le gîte de Cabadur *situé à 10.0 km du centre de CAMPAN*

Equipements intérieurs

- | | | |
|--|---|--|
| <input checked="" type="checkbox"/> Télévision | <input checked="" type="checkbox"/> Micro-ondes | <input checked="" type="checkbox"/> Lave-vaisselle |
| <input checked="" type="checkbox"/> Congel/Compartment | <input checked="" type="checkbox"/> Four | |

Equipements extérieurs

- | | | |
|---|---|--|
| <input checked="" type="checkbox"/> Jardin | <input checked="" type="checkbox"/> Salon de jardin | <input checked="" type="checkbox"/> Plain-pied |
| <input checked="" type="checkbox"/> Mitoyen | <input checked="" type="checkbox"/> Barbecue | <input checked="" type="checkbox"/> Parking |

Services

- | | |
|---|--|
| <input checked="" type="checkbox"/> Charges comprises | <input checked="" type="checkbox"/> Forfait Cure |
|---|--|

Options / Suppléments

Ménage	50.00€
Tarif cure/3semaines - Hors juillet et août	700.00€

Détail des pièces

Niveau	Type de pièce	Surface Literie	Descriptif - Equipement
RDC	salle à manger/coin-cuisine	26.00m ²	cuisine / lave vaisselle / four / micro ondes / réfrigérateur congélateur / bouilloire/grille pain/cafétière/table repas et bancs / canapé/tv suspendue écran plat
RDC	CHAMBRE 1	12.10m ² - 2 lit(s) 90 - 2 lit(s) 140	lit superposé en 140 / lit superposé en 90 /
RDC	CHAMBRE 2	7.00m ² - 1 lit(s) 140	lit 140
RDC	Salle d'eau privée	4.00m ²	douche / rideau de douche / meuble vasque / miroir/sèche serviette / sèche cheveux / wc
RDC	Terrain non clos	m ²	accès jardin devant la location / possibilité de stationner 1 véhicule uniquement en période estivale
RDC	Parking	m ²	parking résidence 1 place de réservée
RDC	Local technique	m ²	rangement possible skis et autres équipements